



nabui

**Nabui srl
Società Benefit**

RELAZIONE DI IMPATTO 2019

ANNO I

Ogni impresa dovrebbe essere Benefit. Come non dovrebbe esserci business senza una ricaduta sul territorio in cui si opera. Nella nostra visione di impresa c'è l'impulso di superare costantemente la soglia dell'innovazione, di lavorare per il benessere delle persone, soprattutto quelle che abitano nei luoghi periferici. Osserviamo con attenzione il grande esodo dell'umanità verso la città. Noi lavoriamo nel vuoto lasciato da questo movimento. Creiamo valore dove non c'è nulla, o forse, chissà, dove c'è tutto.

Salvatore Ledda, amministratore Nabui srl Società Benefit

Questa è la nostra prima relazione d'impatto come Società Benefit

Il 12 aprile 2019 abbiamo trasformato la nostra ragione sociale in società Benefit e il 20 marzo 2020 abbiamo avviato le procedure per ottenere la certificazione Bcorp. Questo documento rendiconta i risultati raggiunti nel corso del 2019 e definisce, gli obiettivi e i parametri per misurarli, che abbiamo fissato per il 2020.

Benefit si nasce o si diventa?

Le ragioni della nostra scelta

Quando in Italia si è aperto il dibattito sulle Società Benefit ci trovavamo in una fase del nostro sviluppo aziendale in cui cercavamo di dare un nome alle cose, un nome a ciò che intendevamo creare. La nostra indole di società innovativa ci proiettava verso un modello di impresa anticipatorio, pensato per il futuro, che fosse più naturale possibile, espressione del nostro modo di essere, del nostro stile, del nostro carattere.

Nel 2017 a Milano, durante un festival sulla sostenibilità, abbiamo assistito al racconto di tre imprese benefit che hanno guidato la strada verso il cambiamento: Nativa, Aboca e Alessi. Lì ci siamo resi conto che non era necessario fare uno sforzo per trasformare la nostra impresa in Società Benefit, perché lo eravamo già, anzi, in realtà, lo siamo sempre stati.

Crediamo che essere Società Benefit sia una questione di postura, di modalità in cui intendiamo osservare il mondo. Le discussioni sul profitto e sul modello di business non possono essere prioritarie rispetto alla salvaguardia del pianeta, dove per salvaguardia del pianeta non si intende solo ambiente e abbattimento della produzione di anidride carbonica, ma soprattutto rispetto per le comunità del mondo, per il benessere delle persone.

Siamo mossi costantemente da un movimento involontario: superare la soglia dell'innovazione, allo scopo di ispirare e rendere sempre più creative le comunità.

Indice

Chi siamo	6
Cosa sono le Società Benefit	8
Il nuovo statuto di Nabui	9
Il nostro impegno	11
Valutazione di impatto 2019	13
Responsabilità, sostenibilità, trasparenza	14
Obiettivi 2020 & kpi	15

Chi siamo

Cos'è Nabui?

Durante una lunga passeggiata nelle campagne della Sardegna, mentre riflettevamo su quale sarebbe stato il nostro futuro, ci siamo ritrovati tra le rovine di una città abbandonata, un luogo suggestivo a metà tra uno stagno ricco di pesci e una distesa infinita di lentisco.

Ci siamo chiesti perché quel luogo si fosse spopolato e ci siamo quindi appassionati della sua storia. Quella città si chiamava Nabui, che in sardo significa “nuova città”, un luogo da anni oggetto di studi e ricerche in campo archeologico. Fu tra le località più importanti dell'isola, una comunità con una forte identità rurale che si trovò al centro di un grande processo di sperimentazione di nuove economie. La città subì il fenomeno dello spopolamento, per via delle continue invasioni durante le quali gran parte del patrimonio della comunità venne depredato e distrutto, fino a che la natura si è riappropriata del suo spazio.

Da quel momento abbiamo iniziato a chiederci come mai i piccoli paesi delle aree interne si spopolano, quindi nel 2012 abbiamo fondato Nabui, la nostra società di ricerca e sperimentazione pensata per aiutare le comunità a evolversi verso un futuro di benessere e prosperità. La nostra prima ricerca infatti, svolta all'Università di Tor Vergata, riguarda proprio il fenomeno dello spopolamento: si può fare turismo nelle zone a rischio demografico, laddove non esistono strutture ricettive e servizi?

Nel 2015, dopo un lungo processo di coinvolgimento, abbiamo sperimentato una nuova forma di turismo contro lo spopolamento, riscuotendo successo con numeri interessanti: a Nughedu Santa Vittoria, paese di 500 abitanti a elevato rischio di spopolamento, con il progetto “Nughedu Welcome”, sviluppato

insieme all'Amministrazione comunale, in 2 anni siamo passati da 0 a oltre 1000 turisti provenienti da tutta Europa, per la maggior parte fuori dalla stagione estiva. In un paese senza strutture ricettive abbiamo sviluppato, con il coinvolgimento della comunità, un sistema organizzato di ospitalità diffusa, dove i turisti possono mangiare e socializzare a casa delle famiglie, generando impatto economico e sociale con il massimo rispetto verso l'ambiente. Siamo stati i primi in Sardegna a promuovere eventi totalmente plastic-free, a impatto zero, con un progressivo abbattimento della produzione di anidride carbonica e con una logica di dematerializzazione del materiale pubblicitario.

Il progetto ci ha permesso di riscuotere un notevole interesse mediatico, portando la Sardegna nelle principali testate giornalistiche nazionali: Rai, Vanity Fair, Panorama, IlSole24Ore, LaStampa, Studio Aperto per citarne alcune.

Abbiamo conseguito questo risultato grazie a un processo innovativo che ci consente di raggiungere elevate performance di coinvolgimento delle persone e di promozione territoriale. La nostra attività è stata oggetto di studio dell'Università di Cagliari che ha lavorato a diverse pubblicazioni sulla nostra buona pratica. Inoltre siamo tra i migliori progetti green in Italia secondo Legambiente, infatti nel 2018 siamo stati premiati dal presidente della Camera a Montecitorio.

Attualmente stiamo svolgendo delle ricerche attorno al modello di Imprese e Cooperative di Comunità, allo scopo di verificarne l'efficacia nei contesti in cui operiamo. Inoltre siamo impegnati a promuovere tra le aziende le Società Benefit, una nuova forma di impresa orientata sul benessere dei dipendenti e la sostenibilità del pianeta.

Che cosa sono le Società Benefit?

E perché sono importanti

Società Benefit

Questa è una nuova forma giuridica d'impresa, introdotta a partire dal 2010 come Benefit Corporation negli USA. Il paradigma di Benefit Corporation è ora in fase di diffusione in vari Paesi ed è una nuova forma giuridica d'impresa in Italia, primo Paese al mondo fuori dagli USA, a partire da gennaio 2016.

Le Società Benefit rappresentano un'evoluzione del concetto stesso di azienda. Mentre le società tradizionali esistono con l'unico scopo di distribuire dividendi agli azionisti, le società benefit sono espressione di un paradigma più evoluto: integrano nel proprio oggetto sociale, oltre agli obiettivi di profitto, lo scopo di avere un impatto positivo sulla società e sulla biosfera. Una Società Benefit è un nuovo strumento legale che crea una solida base per l'allineamento della missione nel lungo termine e la creazione di valore condiviso.

Le società benefit proteggono la missione in caso di aumenti di capitale e cambi di leadership, creano una maggiore flessibilità nel valutare i potenziali di vendita e consentono di mantenere la missione anche in caso di passaggi generazionali o quotazione in borsa.

Non si tratta d'Imprese Sociali o di un'evoluzione del no profit, ma di una trasformazione positiva dei modelli dominanti d'impresa a scopo di lucro, per renderli più adeguati alle sfide e alle opportunità dei mercati del XXI secolo.

Dal gennaio 2016 l'Italia ha introdotto, primo Stato sovrano al mondo, le Società Benefit come forma giuridica d'impresa per consentire a imprenditori, manager, azionisti e investitori di proteggere la missione dell'azienda e distinguersi sul mercato rispetto a tutte le altre forme societarie in maniera virtuosa e innovativa.

Il nuovo statuto di Nabui

Le modifiche

Come si è detto, le società Benefit sono una nuova forma giuridica d'impresa introdotta nel 2016 in Italia. Le società Benefit inseriscono nel loro statuto, oltre agli obiettivi di profitto, una finalità di impatto positivo sulla società e sull'ambiente.

Il 12 Aprile 2019 Nabui è diventata una società Benefit integrando questi obiettivi nel proprio statuto giuridico:

Art. 3 – Oggetto sociale

In qualità di società benefit, ai sensi e per gli effetti della legge 28 dicembre 2015 n. 208, articolo unico, commi da 376 a 384 (Legge di Stabilità 2016), e successive modifiche ed integrazioni, la società intende perseguire, oltre allo scopo di dividerne gli utili, una o più finalità di beneficio comune e intende operare in modo responsabile, sostenibile e trasparente nei confronti di persone, comunità, territori e ambiente, beni ed attività culturali e sociali, enti e associazioni nonché altri portatori di interesse.

La Società ispira le persone a unirsi per perseguire un destino condiviso in direzione della sostenibilità. La Società si impegna a sfidare le disuguaglianze, l'apatia e l'abbandono dei luoghi e a generare un impatto positivo attraverso la spinta propulsiva dell'innovazione.

La società ha per oggetto le seguenti attività:

a. *Attività di ricerca, attraverso la progettazione e la sperimentazione di strumenti innovativi di gestione, valutazione e comunicazione, nel campo dello sviluppo sostenibile, in favore di soggetti pubblici e privati;*

b. *Sviluppo di idee creative, attraverso la progettazione e la sperimentazione di nuove architetture narrative in ambito multidisciplinare, soprattutto in relazione al paesaggio e al patrimonio immateriale delle comunità locali;*

c. *Le seguenti specifiche finalità di beneficio comune sono perseguite, nell'esercizio dell'attività economica di cui ai punti a. e b. che precedono, attraverso lo svolgimento di attività il cui obiettivo è quello di generare un misurabile valore sociale nel pubblico interesse e di creare le premesse per il mantenimento di risultati economici soddisfacenti:*

- la promozione e diffusione di modelli e sistemi economici e sociali orientati alla sostenibilità, come la forma giuridica della Società Benefit e il modello di impresa di comunità;*
- l'applicazione di concetti e pratiche di innovazione sostenibile, in particolare per combattere la desertificazione, sociale e ambientale, e arginare fenomeni come lo spopolamento e i cambiamenti climatici;*
- l'introduzione di buone pratiche collaborative nelle comunità locali per favorire e accelerare la transizione energetica e sviluppare nuove politiche di cittadinanza attiva;*
- l'organizzazione di iniziative di animazione culturale quali convegni, seminari, incontri di*

studio e più in generale attività di comunicazione;
- la promozione e realizzazione di materiale informativo, divulgativo, di contenuti editoriali e di altri strumenti di comunicazione;
- l'ideazione e la produzione di arti visive e performative allo scopo di raccontare la sostenibilità;
- la consulenza sulla sostenibilità aziendale e responsabilità sociale;
- l'ideazione e realizzazione di modelli di riferimento atti a certificare rating di

sostenibilità ambientale, energetica, economica e sociale;
- la sperimentazione e lo sviluppo di attività didattiche innovative.

Nel perseguimento del proprio oggetto sociale e nel rispetto dei principi che ispirano i propri obiettivi, la società crea, sostiene e sviluppa progetti e partnership con entità nazionali o straniere, pubbliche o private. Dette attività potranno essere svolte sia nel territorio nazionale che estero.

Il nostro impegno

Cosa abbiamo in mente

“La Società ispira le persone a unirsi per perseguire un destino condiviso in direzione della sostenibilità. La Società si impegna a sfidare le disuguaglianze, l’apatia e l’abbandono dei luoghi e a generare un impatto positivo attraverso la spinta propulsiva dell’innovazione.”

STATUTO NABUI

Rispettare la mission contenuta nel nostro statuto significa lavorare in linea con le tematiche globali più importanti. Solo seguendo i cambiamenti, leggendo il contemporaneo e interpretando i bisogni sociali e ambientali si può creare un impatto positivo e delineare strade di futuro. In quest’ottica il 2020 rappresenta un anno cardine a livello globale per questioni come la sostenibilità ambientale, la relazione tra città e periferia e la promozione della diversity e della parità di genere. Per questa ragione, come società Benefit, ci impegniamo a guardare a questi temi con la massima priorità. In particolare il lavoro di Nabui per il 2020 si muove su 4 direttrici principali:

Leadership femminile

In Nabui crediamo da sempre che l’innovazione risieda negli interstizi delle diversità, mai nei luoghi

dell’omologazione. Solo l’incontro di fattori complementari può restituirci una visione del mondo il più completa possibile. Per questa ragione riteniamo fondamentale come azienda impegnarci, sia internamente nella gestione della governance e delle persone, che esternamente in termini di divulgazione, nella valorizzazione delle sensibilità femminili e della bellezza della diversità, nel superamento delle etichette di genere in favore della promozione delle intelligenze e delle identità, a prescindere da qualsiasi forma di distinzione aprioristica.

Patrimonio intangibile

Avere un impatto culturale sui territori significa anche occuparsi dell’invisibile. Intendiamo portare avanti nel 2020 attività di valorizzazione dei beni culturali che partano da un dialogo con le comunità e dalla valorizzazione del

loro patrimonio immateriale fatto di storie e persone, in un'ottica di riappropriazione dei monumenti, delle strade, dell'archeologia e di tutto ciò che è espressione di una cultura.

Welfare e Telemedicina

Per accorciare il divario tra città e campagna è necessario dotare i territori periferici, soprattutto quelli in via di spopolamento, dei servizi essenziali, talvolta mancanti. Per questo il 2020 ci vedrà impegnati con degli investimenti in ricerca e

sperimentazione nell'ambito del welfare e della telemedicina interpretata come pilastro di impatto sui piccoli paesi.

Educare al verde

Non ci può essere sostenibilità ambientale senza un impatto culturale. Per questo ci proponiamo non solo di continuare ad agire nel rispetto di ogni animale, ogni pietra e ogni persona, ma anche di promuovere la discussione sui temi del verde attraverso l'organizzazione di eventi e dibattiti.

Valutazione di impatto 2019

Nabui verso la B Corp

Il processo di certificazione di Nabui è iniziato a febbraio 2018 e non si è ancora concluso. Al momento il punteggio in fase di verifica è di 135,1, superando la soglia di 80/200 che permette la certificazione B Corp. Ma nel corso della valutazione da parte di BLab il punteggio potrebbe essere ridotto.

Per soddisfare i requisiti di trasparenza della legislazione, le Società Benefit sono tenute a redigere la relazione annuale di impatto da allegare al bilancio e pubblicarla sul sito aziendale.

La legge ha adottato come riferimento per la relazione di impatto l'architettura del B Impact Assessment (BIA) sviluppato per misurarne gli impatti. L'impegno di Nabui è concentrato nel misurare le azioni intraprese e i risultati raggiunti per il conseguimento degli obiettivi dichiarati.

Responsabilità, sostenibilità, trasparenza

Analisi di impatto complessivo

Di seguito riportiamo il risultato dell'analisi dell'impatto di Nabui SB riferito all'anno 2019. La valutazione di sintesi è stata ottenuta utilizzando lo standard internazionale B Impact Assessment della non profit B Lab.



Questo management tool, utilizzato da oltre 50.000 aziende in tutto il mondo, tra cui oltre 3.000 B Corp certificate, aiuta le aziende a valutare il proprio impatto su vari stakeholder, compresi i loro lavoratori, la comunità, i clienti e l'ambiente.

PUNTEGGIO GENERALE	COMPLETAMENTO	
135.1	100%	
PUNTEGGIO DELLE OPERAZIONI	PUNTEGGIO IBM	N / A PUNTEGGIO
49.5	72.3	13.3



Governance 15.5

Scopra in che modo l'azienda può migliorare le politiche e pratiche pertinenti alla propria missione, all'etica, la responsabilità e trasparenza.

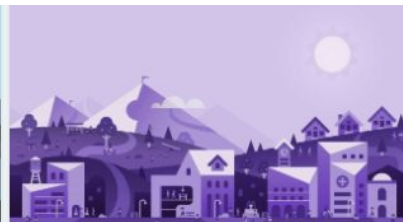
20 DI 20 DOMANDE



Lavoratori 21.5

Scopra in che modo l'azienda può contribuire al benessere finanziario, fisico, professionale e sociale dei propri lavoratori.

34 DI 34 DOMANDE



Comunità 36.9

Scopra in che modo l'azienda può contribuire al benessere economico e sociale delle comunità in cui opera.

47 DI 47 DOMANDE



Ambiente 6.6

Scopra in che modo l'azienda può migliorare la propria gestione ambientale in generale.

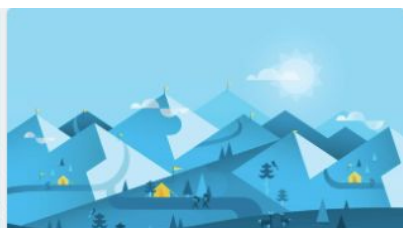
22 DI 22 DOMANDE



Clienci 54.4

Scopra in che modo l'azienda può migliorare il valore che crea per i clienti e consumatori diretti dei propri prodotti e servizi.

37 DI 37 DOMANDE



Questionario sulla trasparenza

Identificare eventuali settori, pratiche, risultati o multe / sanzioni potenzialmente sensibili della propria azienda che non siano esplicitamente indicati nel resto dell'assessment.

38 DI 38 DOMANDE



Obiettivi e KPI 2020

Finalità di beneficio comune

**Prima finalità di beneficio comune:
NUOVE COMUNITÀ SOSTENIBILI**

Ci impegniamo a promuovere modelli e sistemi economici e sociali orientati alla sostenibilità, come la forma giuridica Società Benefit e il modello di impresa di comunità

Obiettivi 2020	KPI
Creazione di un ruolo specifico con una persona dedicata a comunicazione e PR per Benefit	<i>Formazione di n°1 "Benefit Manager"</i>
Lancio di campagne o momenti di aggregazione a favore dei temi sulla leadership femminile	<i>n°2 Masterclass sui valori della Società Benefit in tema di parità di genere</i>
Ispirare ed essere d'esempio con l'organizzazione di una struttura interna a Nabui SB basata sui principi della sostenibilità e dell'uguaglianza di genere	<i>Nomina di almeno 2 donne nel CdA di Nabui</i>

**Seconda finalità di beneficio comune:
SPOPOLAMENTO E CLIMATE CHANGE**

Ci impegniamo ad applicare pratiche di innovazione sostenibile, in particolare per combattere la desertificazione, sociale e ambientale, e arginare fenomeni come lo spopolamento e i cambiamenti climatici

Obiettivi 2020	KPI
Promozione del programma “Welfare di prossimità” sulla telesalute nei paesi a rischio demografico	<i>n°1 azioni positive</i>
Promozione e formazione della figura innovativa di “Ambasciatore di Comunità” come acceleratore sociale e di progetti territoriali	<i>n°2 ambasciatori di comunità attivi</i>
Promozione della formula amministrativa dei “Patti di Collaborazione” nelle aree interne	<i>n°2 azioni positive</i>

Terza finalità di beneficio comune:

ENERGIA PER IL FUTURO

Ci impegniamo a introdurre buone pratiche collaborative nelle comunità locali per favorire e accelerare la transizione energetica e sviluppare nuove politiche di cittadinanza attiva, per rendere le comunità sempre più innovative, inclusive e riflessive

Obiettivi 2020	KPI
Promozione del programma “Comunità Energetiche” con azioni mirate per sensibilizzare le comunità alla sostenibilità energetica	<i>n°1 azioni positive</i>



Nabui srl Società Benefit
Relazione d'Impatto 2019, anno I

www.nabui.it